

# ИНСТРУКЦИЯ ПО УСТАНОВКЕ И НАСТРОЙКЕ БЛОКА УПРАВЛЕНИЯ МОДИФИКАЦИИ AUTOCLEAN S-LIGHT 1 1/2"-2" AUTOCLEAN S-LIGHT 2 1/2"-4"



## МОНОБЛОЧНАЯ СИСТЕМА АВТОМАТИЧЕСКОЙ ОБРАТНОЙ ПРОМЫВКИ ФИЛЬТРА

### ОБЩИЕ УКАЗАНИЯ

Сохраните инструкцию в качестве справочника по эксплуатации блока управления.

#### !!!ВНИМАНИЕ!!!

- Не допускайте эксплуатацию блока управления без заземления.
- Не допускается эксплуатация блока управления в разгерметизированном (не дожата крышка, не закручены гермовводы, не загерметизированны доп.отверстия, и т.д.) состоянии.
- Место подключения блока управления в электрическую сеть должно быть защищено от воды.
- Установка автоматического устройства (УЗО) от утечки тока более 30 mA - обязательна!
- Монтаж устройства и электрической розетки для подключения насоса к питающей электросети должны выполнять квалифицированные специалисты по электромонтажным работам. Вы можете воспользоваться услугами любых других специалистов, однако, при этом, Продавец, Уполномоченная изготовителем организация, Импортёр, Изготовитель не несут ответственности за неисправности, возникшие из-за неправильного монтажа или неправильного подключения к питающей электросети.
- Чтобы избежать несчастных случаев от поражения электрическим током при пользовании блоком управления, не пытайтесь разбирать ее под напряжением!

Блок управления **AUTOCLEAN S-LIGT МК-002-6** предназначен для:

- Обеспечения автоматической обратной промывки песочного фильтра по недельному таймеру
- Обеспечения автоматической обратной промывки при достижении заданного давления (опционально при приобретении соответствующего датчика давления)
- Автоматическую обратную промывку фильтра можно также активировать в любой момент кнопкой с панели управления
- Автоматическую обратную промывку фильтра можно активировать сигналом на соответствующие клеммы управления.

С помощью надежного не требующего дополнительных устройств (все необходимые адаптеры и крепления входят в комплект поставки) крепления к шести позиционному клапану блок управления **AUTOCLEAN S-LIGT МК-002-6** автоматически устанавливает клапан в нужную позицию и управляет (прерывает работу насоса на время смены позиции) фильтровальным насосом.

Блок управления **AUTOCLEAN S-LIGT МК-002-6** позволяет напрямую подключать силовую нагрузку: фильтровальный насос ток потребления до 10А.

В блоке управления предусмотрены три гальванически развязанных группы сухих контактов, одна для сигнализации аварийных ситуаций, две для сигнализации цикла обратной промывки (срабатывают во время начала цикла обратной промывки и возвращается в исходное состояние по окончании цикла обратной промывки), данные группы предназначены для увязки с внешними системами, например: станции дезинфекции **SILVER-PRO DOZBOX**, **DOMINATOR**, приводной кран для возможности непосредственно производить забор воды из бассейна, или же во время обратной промывки производить подпитку бассейна свежей водой.

Перед каждым циклом вращением тарелка клапана приподнимается для исключения повреждения уплотнения, насос в это время отключается.

## 1. Комплектация



- Блок управления **AUTOCLEAN S-LIGT МК-002-6** – 1 шт.
- Адаптер с комплектом шайб для установки на шестипозиционные клапаны 1 1/2"-2" (комплектация **AUTOCLEAN S-LIGHT 1 1/2"-2"**) – 1 шт.
- Адаптер с комплектом шайб и проставочной тарелкой для установки на шестипозиционные клапаны 2 1/2"-4" (комплектация **AUTOCLEAN S-LIGHT 2 1/2"-4"**) – 1 шт.

**ООО «АКОН» сохраняет за собой право на изменение внешнего вида блока управления **AUTOCLEAN S-LIGT МК-002-6** и комплектующих не ухудшающие эксплуатационные возможности станции дозирования.**

## 2. Технические характеристики

Класс защиты — IP54

Напряжение питания - 1ф 220В

Максимальный ток нагрузки для насоса фильтровальной установки - 10А

Максимально допустимый ток для сигнальных контактных групп – 1А

Вес с адаптером –

Габаритные размеры –

## 3. Панель индикации и управления блок управления AUTOCLEAN S-LIGHT



### **Светодиоды индикации:**

- «**СЕТЬ**» - для индикации о подключении станции к сети
- «**НАСОС**» - для индикации о работе насоса фильтровальной установки
- «**ПРОМЫВКА**» - для индикации о процессе обратной промывки фильтра
- «**АВАРИЯ**» - для предупреждения о произошедшей аварии. В этом случае требуется вмешательство представителя квалифицированной сервисной службы.
- кнопка «**ENT**» - для принудительного запуска процесса обратной промывки фильтра.

## 4. Монтаж

**!!! Перед открытием корпуса обязательно полностью обесточить прибор. Внутренние части находятся под опасным для жизни напряжением!!!**

### **Подготовка 6-ти позиционного клапана**

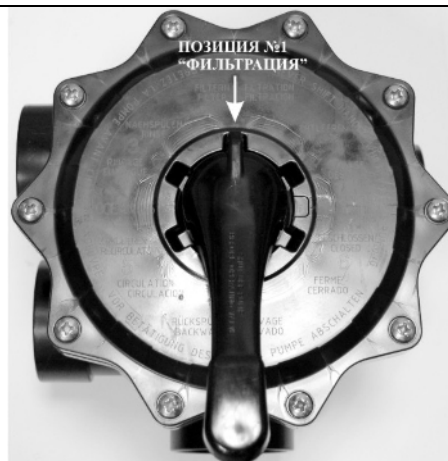
Перед установкой блока управления **AUTOCLEAN S-LIGHT** необходимо убедиться, что клапан исправен, легко перемещается и не загрязнен.

Для монтажа блока управления **AUTOCLEAN S-LIGHT** потребуется:

1. **ШЕСТИГРАННЫЙ КЛЮЧ №8** – Для крепления блока управления к адаптеру.
2. **КРЕСТОВАЯ ОТВЕРТКА (PH2)** – Для отворачивания винтов крышки блока.
3. **ПРЯМАЯ ОТВЕРТКА (ШИРИНА ШЛИЦА НЕ БОЛЕЕ 4мм)** — Для подключений к клеммным терминалам.

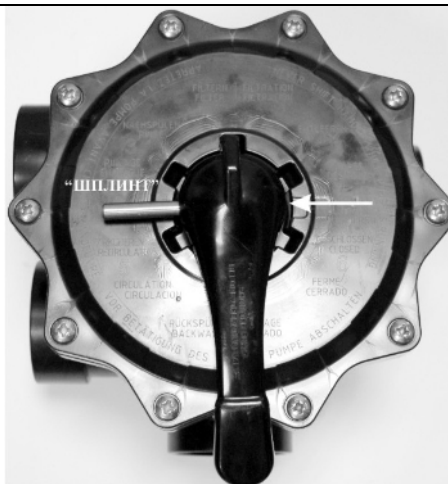
### Шаг №1

Перед монтажом 6-ти позиционный клапан необходимо перевести в положение №1 «Фильтрация» (*Filtern*).



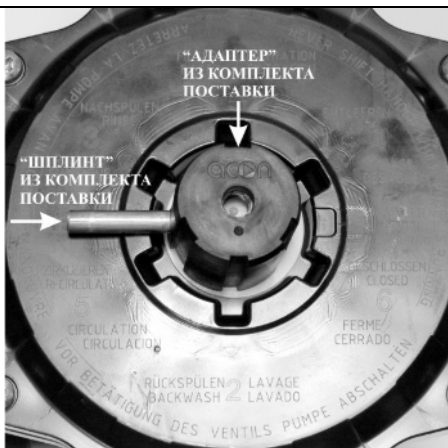
### Шаг №2

Рукоятка клапана должна быть удалена в этом положении, для этого необходимо выдвинуть шплинт из вала клапана.



### Шаг №3

Затем установить адаптер (в комплекте поставки) надписью "ACON" к позиции №1 «ФИЛЬТРАЦИЯ» и соосно вставить в отверстие вала входящий в поставку шплинт. Если шплинт сидит не достаточно плотно, то можно для облегчения установки блока управления с помощью клея зафиксировать его. Не закрепленный шплинт ни в коем случае не влияет на дальнейшую работу, так как шплинт фиксируется триподом блока управления.



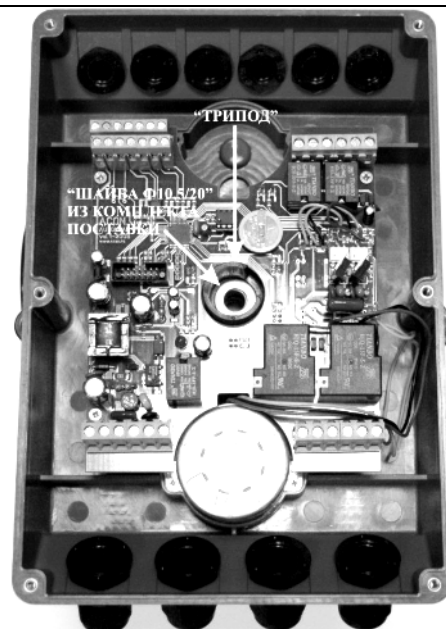
### Шаг №4

Положить на адаптер ОДНУ !!! ШАЙБУ Ф11/30 (в комплекте поставки 2шт.)



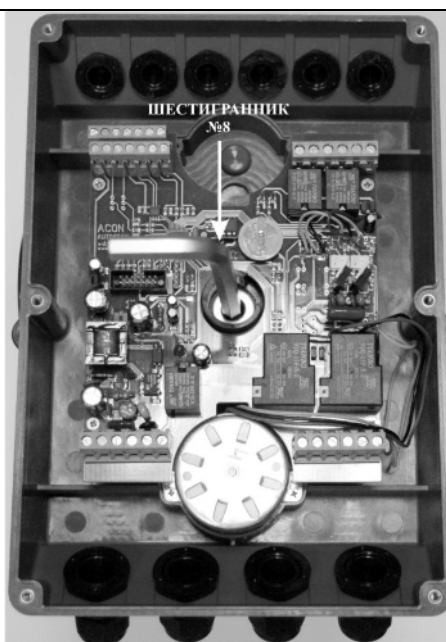
### Шаг №5

Установить блок управления со снятой крышкой на шестипозиционный клапан и адаптер по совпадающим пазам на адаптере (ответные части находятся в ТРИПОДЕ) При этом положение надписи "FILTRACIA" на электронной плате совпадет с позицией №1 Фильтрация на шестипозиционном клапане. Положить шайбу  $\Phi 10,5/20$  (в комплекте поставки)



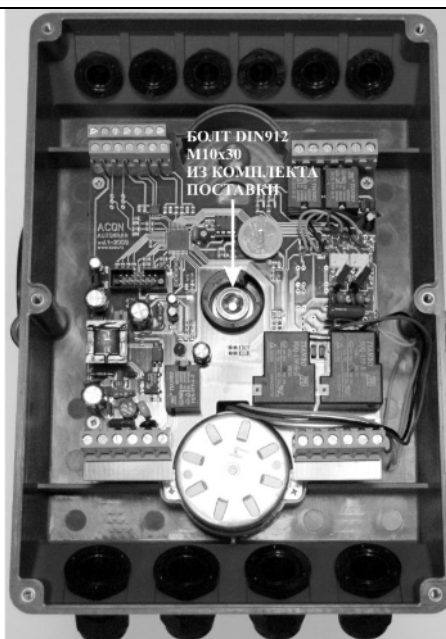
### Шаг №6

Шестигранником №8 сцентрировать связку ШАЙБА 10,5/20 — ТРИПОД — ШАЙБА  $\Phi 11/30$  — адаптер.



### Шаг №7

Закрутить Болт DIN M10x30 (в комплекте поставки) с усилием не более 30Н/М.



## !!! ВАЖНО ДЛЯ ОБЕСПЕЧЕНИЯ БЕСПЕРЕБОЙНОЙ РАБОТЫ БЛОКА УПРАВЛЕНИЯ И ШЕСТИПОЗИЦИОННОГО КЛАПАНА.

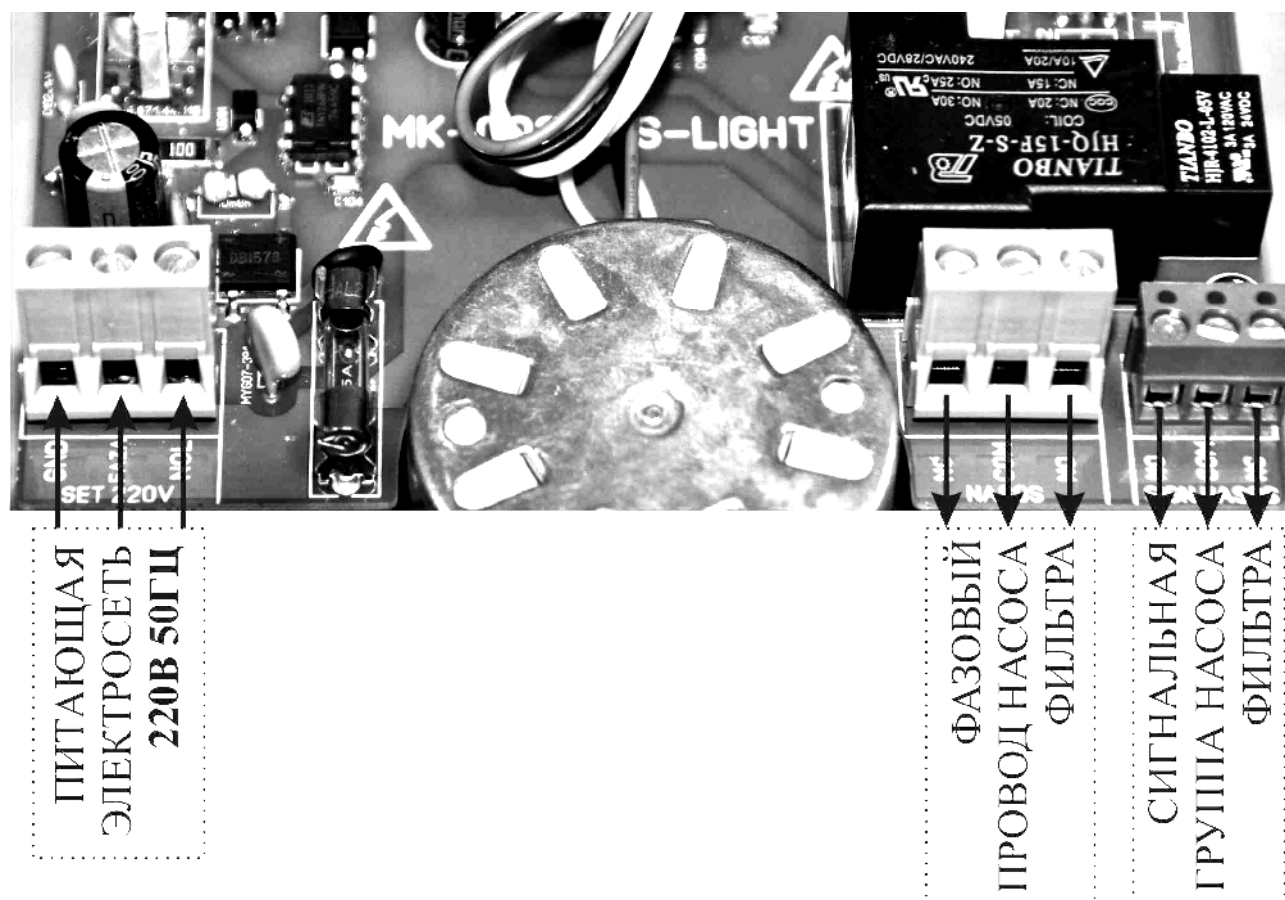
Проверить свободный (подпружиненный) ход блока управления над шестипозиционным клапаном, свободный ход должен быть не менее 1,5мм и не более 3мм.

Для увеличения свободного хода надо вернуться к Шагу №4 и доставить еще одну шайбу Ф11/30(в комплекте поставки).

Для уменьшения свободного хода надо вернуться к Шагу №4 и извлечь установленную шайбу Ф11/30.

## 5. СХЕМА ЭЛЕКТРИЧЕСКИХ ПОДКЛЮЧЕНИЙ К БЛОКУ УПРАВЛЕНИЯ.

### ВИД СО СТОРОНЫ СИЛОВЫХ ПОДКЛЮЧЕНИЙ

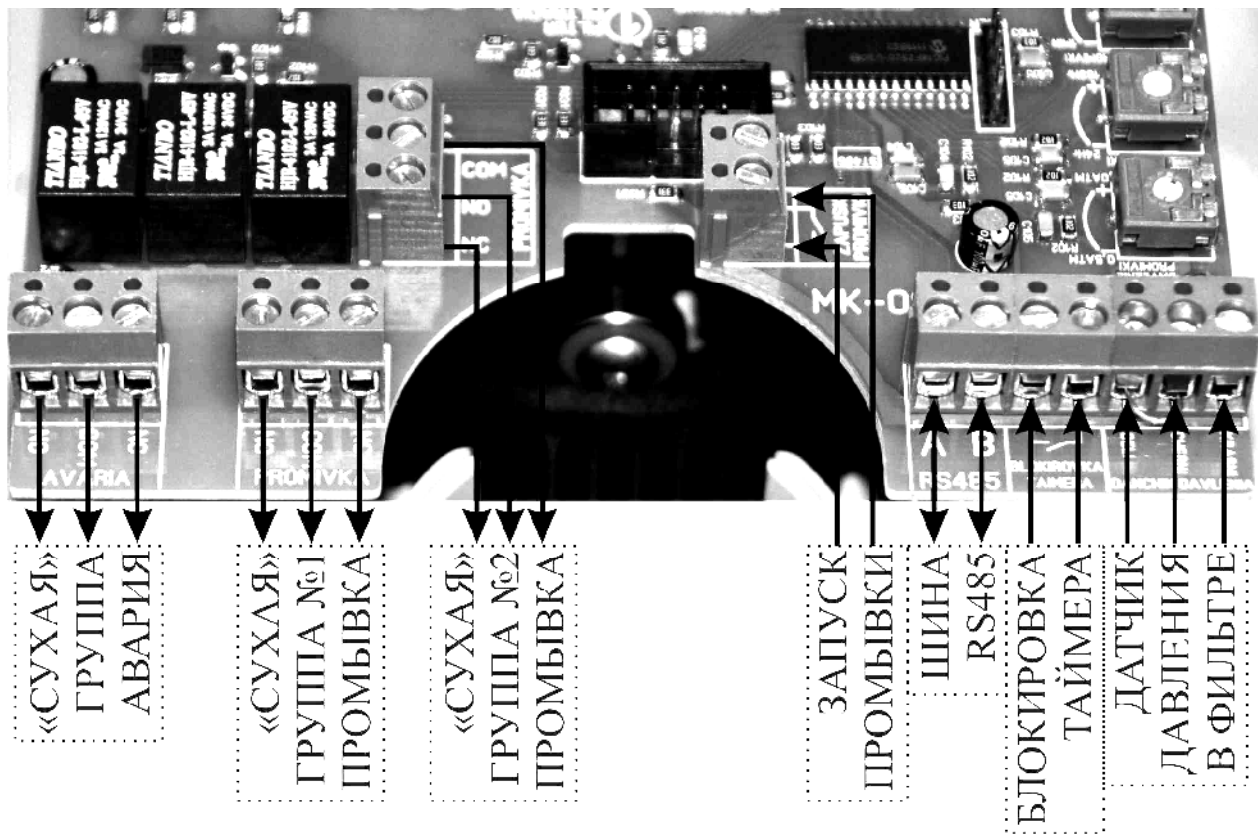


«SET 220V» - ПИТАЮЩАЯ ЭЛЕКТРОСЕТЬ 220В 50ГЦ – Электросеть 220В 50ГЦ с нулевым и заземляющим проводником, подключать строго в соответствии с указанными на плате надписям.

«NASOS» - ФАЗОВЫЙ ПРОВОД НАСОСА ФИЛЬТРА – Фазовый провод идущий к фильтровальному насосу подключается на проход, т.е на клеммы «COM» и «NC», этим самым блок управления получает возможность прерывать работу насоса для смены положения при автоматической обратной промывке, максимально допустимый ток через группу контактов 10А.

«SIGN.NASOS» - СИГНАЛЬНАЯ ГРУППА НАСОСА ФИЛЬТРА – «СУХАЯ» безпотенциальная перекидная группа контактов для расширения возможностей применения, максимально допустимый ток через группу контактов 1А.

## ВИД СО СТОРОНЫ СИГНАЛЬНЫХ ПОДКЛЮЧЕНИЙ



**«AVARIA» - «СУХАЯ» ГРУППА АВАРИЯ** – Подключается к внешним устройствам для оповещения аварийных ситуаций, безпотенциальная перекидная группа контактов для расширения возможностей применения, максимально допустимый ток через группу контактов **1А**.

**«PROMIVKA» - «СУХАЯ» ГРУППА №1 ПРОМЫВКА** – Подключается к внешним устройствам для оповещения процесса автоматической обратной промывки, безпотенциальная перекидная группа контактов для расширения возможностей применения, максимально допустимый ток через группу контактов **1А**.

**«PROMIVKA» - «СУХАЯ» ГРУППА №2 ПРОМЫВКА** – Подключается к внешним устройствам для оповещения процесса автоматической обратной промывки, безпотенциальная перекидная группа контактов для расширения возможностей применения, максимально допустимый ток через группу контактов **1А**.

**«ZAPUSK PROMIVKI» - ЗАПУСК ПРОМЫВКИ** – Подключается к внешним «СУХИМ»(безпотенциальным) нормально разомкнутым(NO) контактам, для запуска автоматической обратной промывки фильтра, например: к станциям **SILVER-PRO, DOZBOX, DOMINATOR** и т.д.

**«А В RS485» - ШИНА RS485** – Шина управления для обеспечения расширенных возможностей управления, например: работа в паре с блоком автоматической обратной промывки **AUTOCLEAN LIGH**, работа с станцией **DOMINATOR** и т.д.

**«BLOKIROVKA TAIMERA» - БЛОКИРОВКА ТАЙМЕРА** – При установке перемычки на данный вход, блокируется внутренний таймер, блок автоматической промывки фильтра будет запускаться только от внешнего сигнала запуска промывки.

**«DATCHIK DAVLENIA» - ДАТЧИК ДАВЛЕНИЯ В ФИЛЬТРЕ** – Клеммы подключения опционального датчика давления, при не использовании датчика давления, должна стоять перемычка между клеммами **«BELI»** и **«CHERNI»**

- УСТАНОВКА ДАВЛЕНИЯ  
ДЛЯ НАЧАЛА ПРОМЫВКИ
- УСТАНОВКА ИНТЕРВАЛА  
ПЕРИОДИЧНОСТИ ПРОМЫВКИ
- УСТАНОВКА ДЛИТЕЛЬНОСТИ  
ОБРАТНОЙ ПРОМЫВКИ
- УСТАНОВКА ДЛИТЕЛЬНОСТИ  
ОПОЛАСКИВАНИЯ ПРИ ПРОМЫВКЕ



**«DAVLENIE PROMIVKI» - УСТАНОВКА ДАВЛЕНИЯ ДЛЯ НАЧАЛА ПРОМЫВКИ** –  
Данным потенциометром выставляется значение давления при котором запустится процесс автоматической обратной промывки фильтра, при подключении соответствующего датчика давления, крайне левое положение соответствует 0,5АТМ, крайне правое положение соответствует 2,0АТМ.

**«PERIOD PROMIVKI» - УСТАНОВКА ИНТЕРВАЛА ПЕРИОДИЧНОСТИ ПРОМЫВКИ** -  
Данным потенциометром выставляется временной интервал по истечении которого будет запускаться автоматическая промывка фильтра, крайне левое положение соответствует 24ЧАСОВ(примерно раз в сутки), крайне правое положение соответствует 168ЧАСОВ(примерно раз в неделю).

**«DLIT. OBRATNOI PROMIVKI» - УСТАНОВКА ДЛИТЕЛЬНОСТИ ОБРАТНОЙ ПРОМЫВКИ** -  
Данным потенциометром выставляется временной интервал в положении «ОБРАТНАЯ ПРОМЫВКА - BACKWASH» при активации процесса автоматической обратной промывки, крайне левое положение соответствует 1минута, крайне правое положение соответствует 10минут.

**«DLIT. OROLASKIVANIA» - УСТАНОВКА ДЛИТЕЛЬНОСТИ ОПОЛАСКИВАНИЯ ПРИ ПРОМЫВКЕ** -  
Данным потенциометром выставляется временной интервал в положении «ОПОЛАСКИВАНИЕ - RINSE» при активации процесса автоматической обратной промывки, крайне левое положение соответствует 10секунд, крайне правое положение соответствует 120секунд.

## 6.Гарантия

**Блок управления AUTOCLEAN S-LIGT** гарантирован от любого дефекта изготовления в течение 12 месяцев со дня покупки.

Гарантийному ремонту не подлежат поломки, возникшие по причине неправильного подключения к электросети, отсутствия надлежащей защиты и дефектного монтажа.

Гарантия исключается при неиспользовании гермовводов для подключения проводов внутрь блока управления.

Гарантия исключается при нарушении герметичности корпуса блока управления.

Гарантия не предусматривает возмещения материального ущерба или травм, связанных с эксплуатацией блока управления.

Доставка к месту гарантийного обслуживания осуществляется за счет покупателя.

**Контакты:**

**Сайт: [bascom.ru](http://bascom.ru)**

**Телефон: 8-495-940-77-59**