

KRIPSOL BALEAR BL 900
(900 л, 30 л/мин)



1.

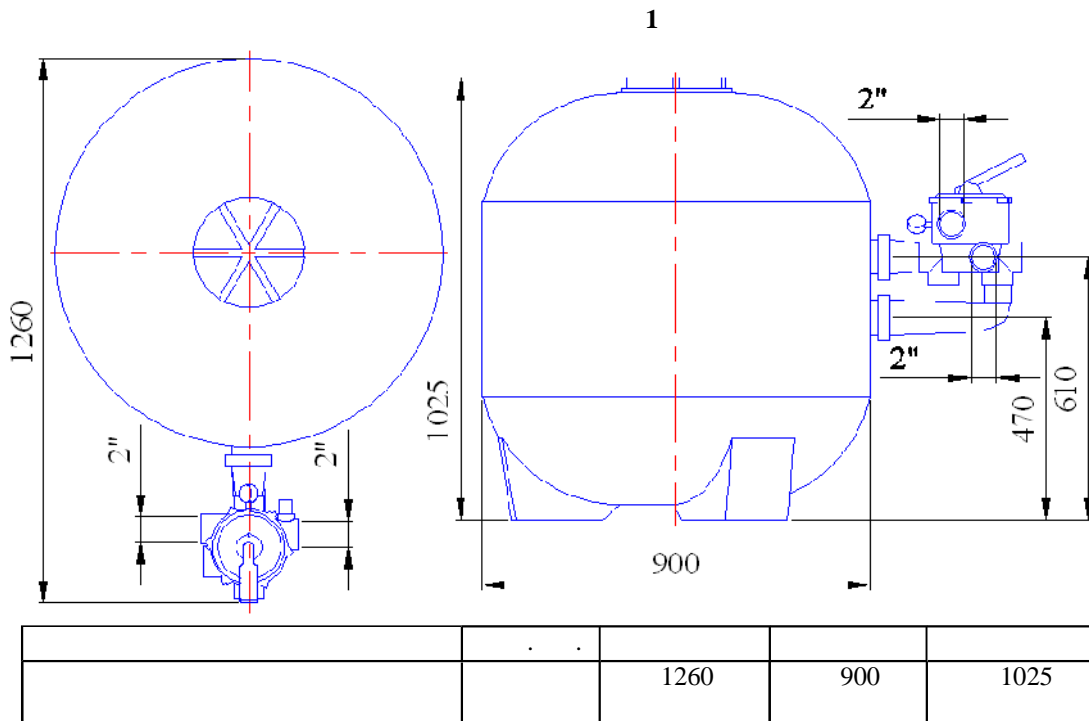
1.1. _____
Kripsol Balear BL 900

150 . . .

1.2. _____

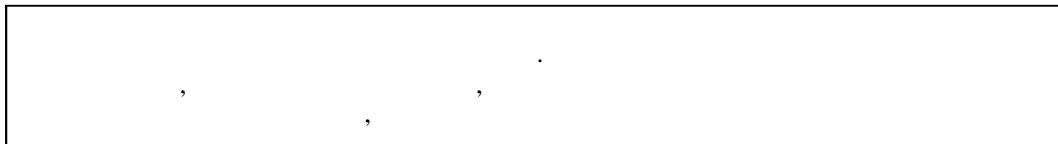
Kripsol Balear BL 900

1.



1.3. _____

BHITMAHIE !!!



Kripsol Balear BL 900

4.2 15150.

Kripsol Balear BL 900

1

1

		325
		45
	°	+10 +35
	%	60
	°	45
		1,5
		63
		0,5-1,0
40-50 /	. /	30
20-22 /	. /	14,5

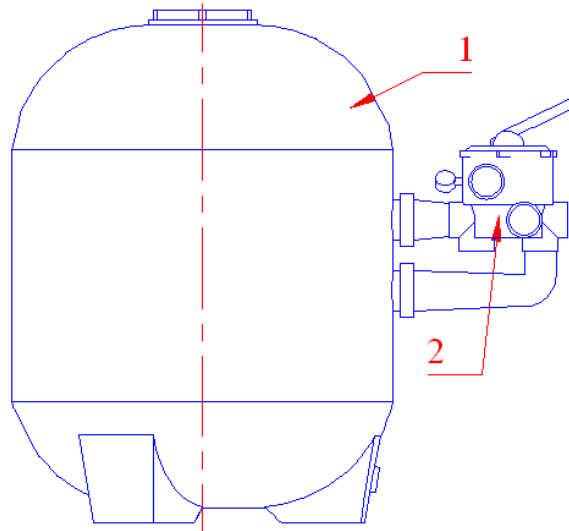
1.4. _____

Kripsol Balear BL 900

2, 3, 4;

2, 3, 4

-



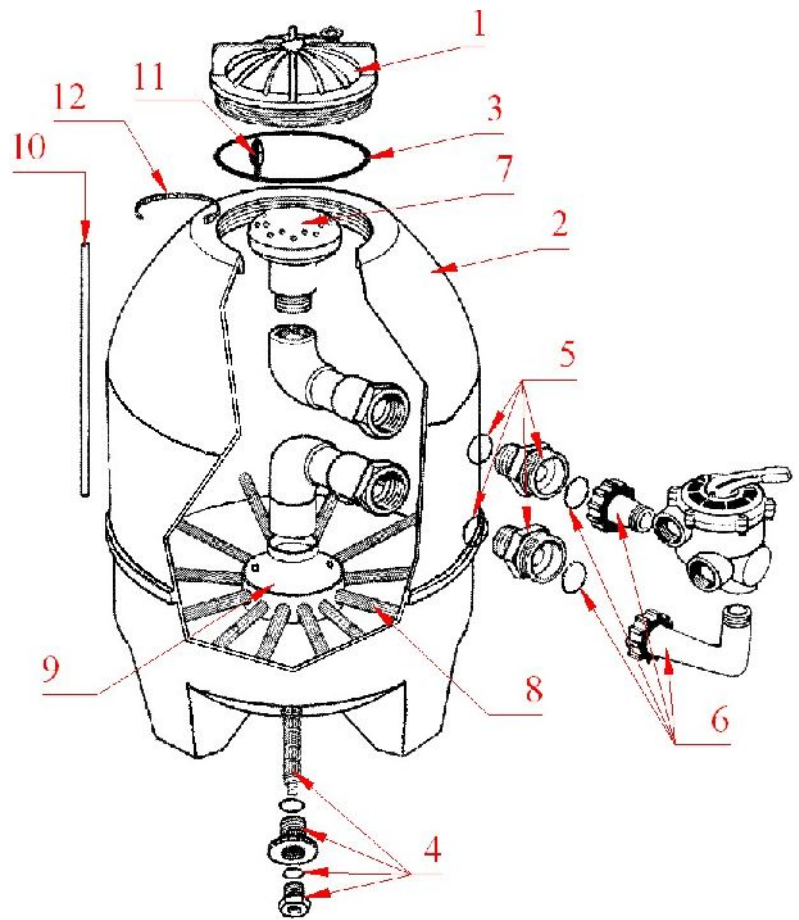
1	(900) (.) Kripsol Balear BL 900
2	6- .(2'') Balear BL Kripsol V6.63

90 « 1 2» ((900) (.) Kripsol Balear BL

3

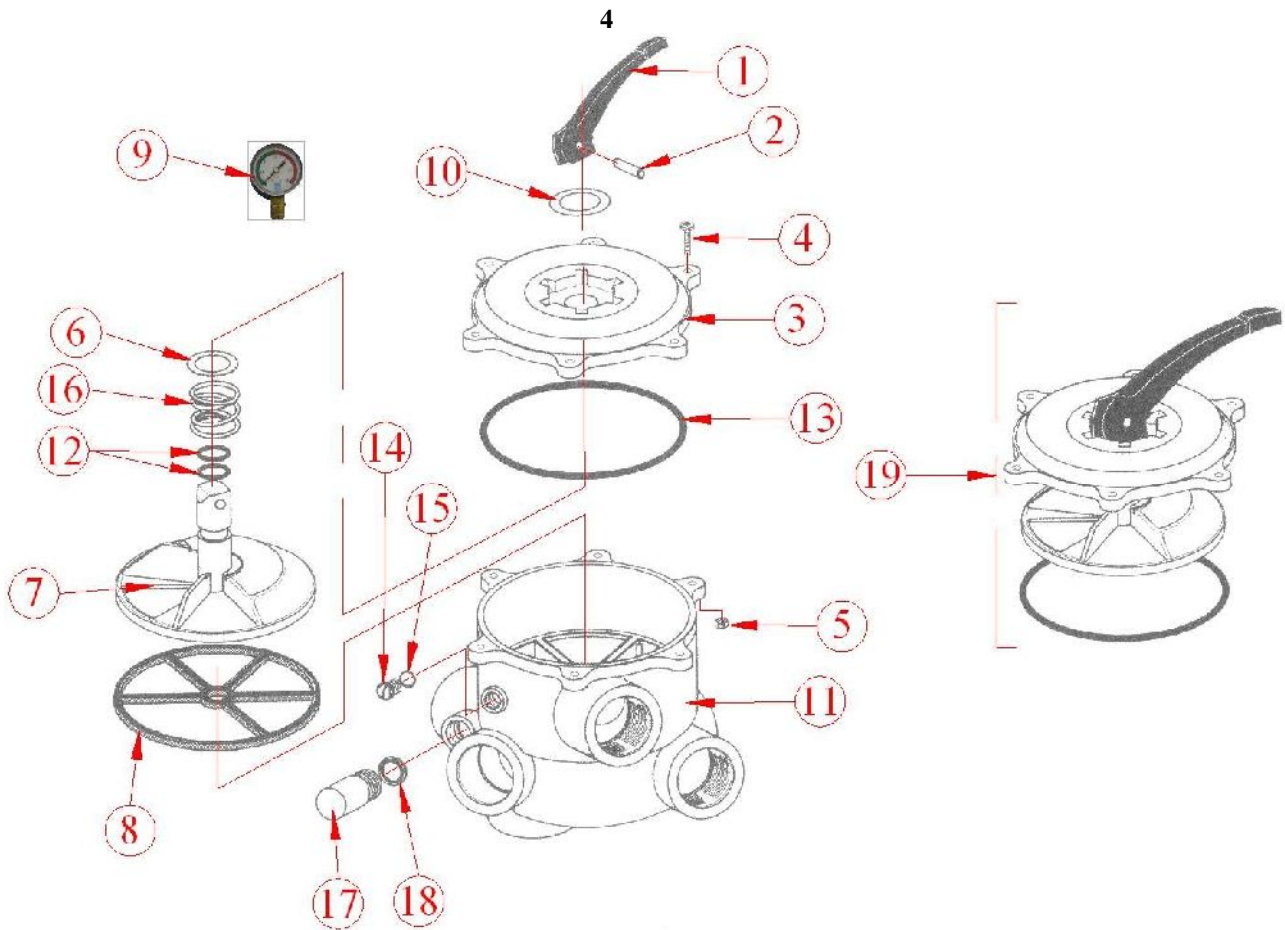
3

1	BALEAR BL Kripsol RBL 010.A
2	(900) Kripsol Balear BL 900
3	BALEAR BL Kripsol RBL 030.A
4	(BALEAR BL Kripsol RBA 041.A
5	6- BALEAR BL Kripsol RBA 051.A
6	6- (2'') BALEAR BL Kripsol R061 EC.A
7	(.) BALEAR BL Kripsol R071.A
8	(900) Balear Kripsol R086 BC.A
9	(.) BALEAR BL (760-900) Kripsol RBS 091.A
10	Balear BL Kripsol
11	Balear BL Kripsol
12	



« 2 2» (6- .(2'') BALEAR BL Kripsol V6.63)

4.



4

1	6-	Kripsol RVS 001.A
2	-	6-
3	6-	(2") Kripsol RVS 203.
4	045. (6 35 (6 .) 5)	6-
5	6 (6 .)	6-
6	-	6-
7	6-	(2") Kripsol RVS 207.
8	() 6-	(2") Kripsol RVS 208.A
9	Kripsol	13.
10	-	6-
11	6-	(2") Kripsol Balear BL
12	-	6-
13	-	6-
14	-	6-
15	-	6-
16	6-	Kripsol RVS 016.A
17	18)	6-
18	-	6-
19	6-	(2") Kripsol RVS 219.A

15. _____.

Kripsol Balear BL 900 :

« »

- (900) (.) Kripsol Balear BL 900;
- 6- . (2") Balear BL Kripsol V6.63 ;

().

().

6- 1,5

6- (2")

Balear BL Kripsol V6.63

- «1 (FILTER)» - ;
- «2 (BACKWASH)» - ();
- «3 (RINSE)» - ();
- «4 (WASTE)» - ;
- «5 (RECIRCULATE)» - ;
- «6 (CLOSED)» - 6- ;
- «0 (WINTER)» -



Empty rectangular box for notes.

5.

BHITMAHIE !!!

Empty rectangular box for notes.

5



6.

BHITMAHIE !!!

Empty rectangular box for notes.

BHITMAHIE !!!

Empty rectangular box for notes.

6



()

()

()

7.

BHIMAHIE !!!

BHIMAHIE !!!

7



:

8.

BHIMAHIE !!!

8



9.

BHITMAHIE !!!

9



CLOSED 6-
CLOSED

10.

6-

BHITMAHIE !!!

10



(. 4 .8),

11.

«0».

BHITMAHIE !!!



1.6. _____.

BHIMAHIE !!!

Kripsol Balear BL 900

(900 , 30 3/) (.) Kripsol Balear BL 900,



(900 .) Kripsol Balear BL 900,

		940	1050



6- .(2") Balear BL Kripsol V6.63 ,

		240	300

2.

2.1. _____.

Kripsol Balear BL 900



2.2. _____.

Kripsol Balear BL 900

- 12.1.019-79 .
- 12.1.013-78 .
- 12.3.032-84 .

12.3.019-80 .
12.1.030-81 .
153-34.0-03.150-00. ()

12.3.006-75 .

12.1.005-88 .

12.3.009-76 .

12-03-01. I.

12-04-02. 2.

12.1.004-91 .

01-93.

22.0.01-94. .

22.3.03-94. .

2.3. _____ .

900

Kripsol Balear BL

-

. .)

-

-

1%

60%,

+10

+35° .

-

-

-

Kripsol Balear BL 900 :

-

Kripsol Balear BL 900 ,

-

Kripsol Balear BL 900

24-

-

Kripsol Balear BL 900

2.4. _____ .

BHIMAHIE !!!

12	14
Kripsol Balear BL 900	Kripsol Korál KS-300,
_____ .	
,	

Kripsol Balear BL 900 :

BHIMAHIE !!!

950 .

-

Kripsol Balear BL 900 ()

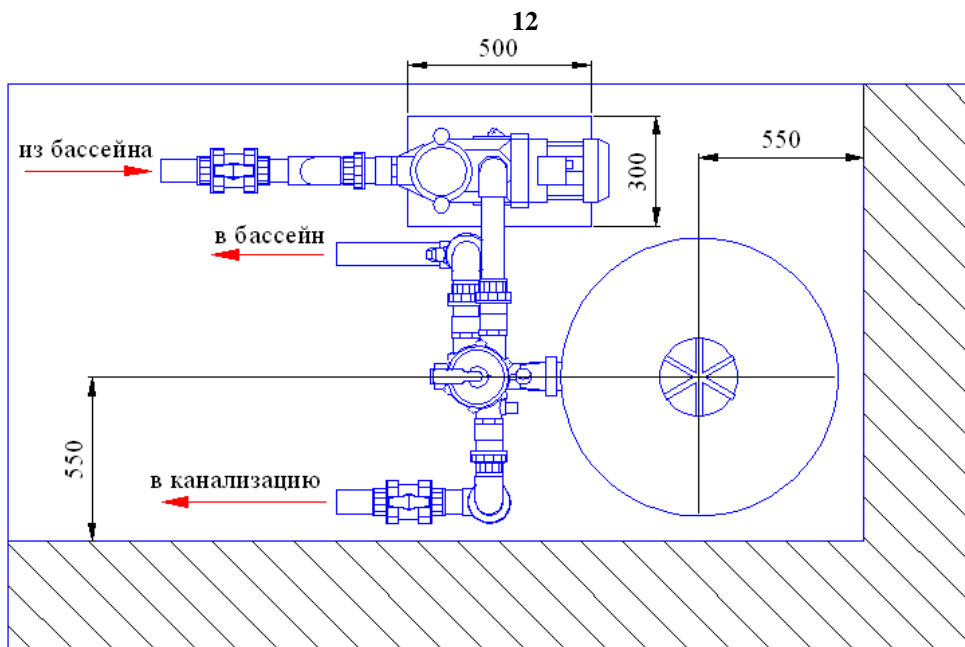
(3) ,

2.1. 2.3.

100

Kripsol Balear BL 900

12.



ВНИМАНИЕ !!!

_____ (. . . 3).

-
-
-
-

(. . . 3)

ВНИМАНИЕ !!!

-

(. . . 3)

13.

13



-
-
-
-

(. . . 3).



_____ Kripsol Balear BL 900.

-



- 6- _____ (_____ 4).

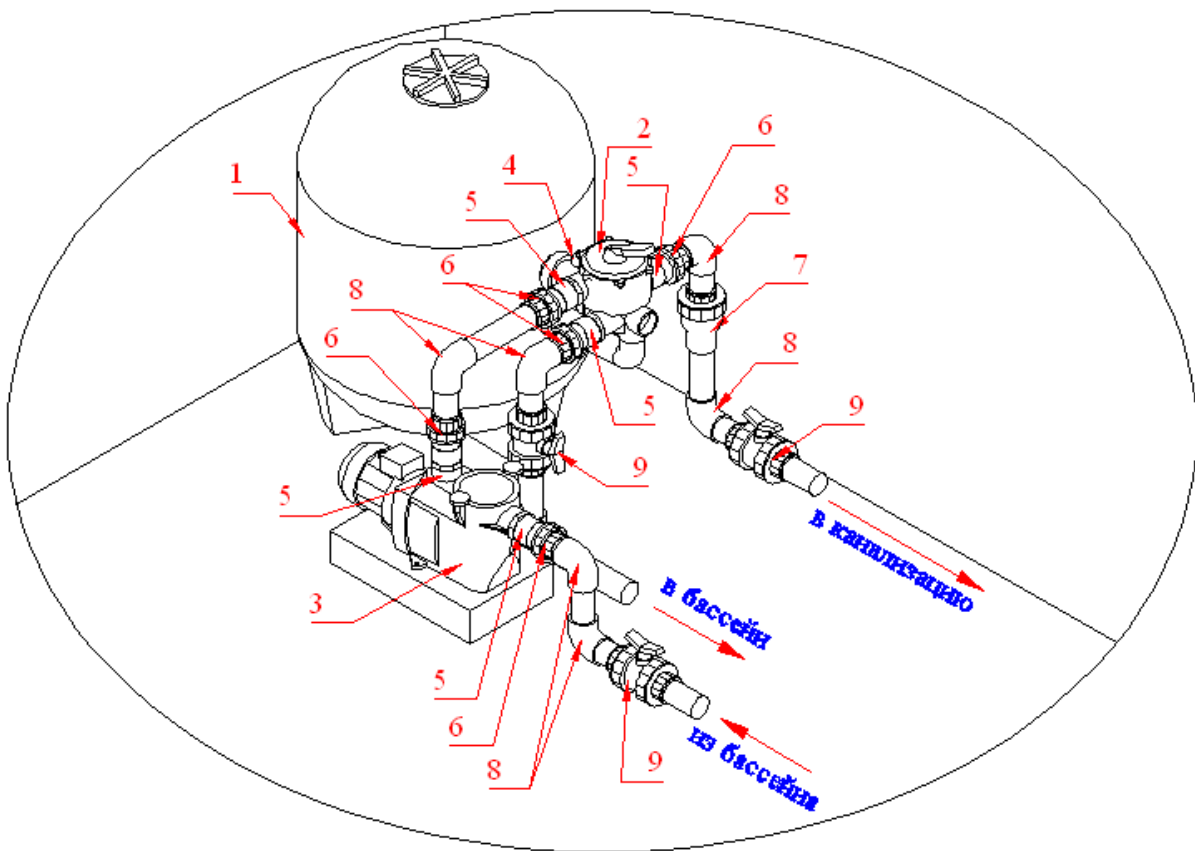


_____ 6- _____ ,

- Kripsol Koral KS-300 « Kripsol Koral KS-300».
- Kripsol Balear BL 900 Kripsol Balear BL 900 14.
5.



14



5

1	(900 _____) (_____) Kripsol Balear BL 900
2	6- _____ (_____ 2") Balear BL Kripsol V6.63
3	(30 3/ 380) Kripsol Koral KS-300
4	Kripsol 13.
5	_____ 63/75-2" Coraplax (7308063)
6	_____ 63 Coraplax (7414063)
7	_____ 63 Coraplax (1310063)
8	90 _____ 63 Coraplax (7101063)
9	_____ 63 Coraplax (1010063)

- Kripsol Koral KS-300 _____ «
Kripsol Koral KS-300».

ВНИМАНИЕ !!!

_____ 950 _____

Kripsol Balear BL 900 _____

6- (2") Kripsol «0» (11).
 Kripsol Koral KS-300 « Kripsol Koral KS-300».
 15, ;
 15



13 (). (3)
 6- (2") BALEAR BL Kripsol V6.63 Kripsol BALEAR BL.
 6-

2.5. _____
 Kripsol Balear BL 900 :
 () ().
 ;
 ;
 Kripsol Koral KS-300 «
 Kripsol Koral KS-300».



Kripsol Balear BL 900,

2.6. _____
 Kripsol Koral KS-300 (1.5). Kripsol Koral KS-300».
 Kripsol Koral KS-300 «
 ().
 ().
 Kripsol Koral KS-300 « 1.5). Kripsol Koral KS-300».



3.

3.1. _____

Kripsol Balear BL 900

ВНИМАНИЕ !!!

Kripsol Balear BL 900
.2.5 2.6



Kripsol Balear BL 900



Kripsol Balear BL 900

Kripsol Koral KS-300;

Kripsol Balear BL 900

4.2

15150

.1.2.

Kripsol Koral KS-300;

Kripsol Balear BL 900

.51232-98

2.1.4.559-96

;

6

12

(

);

4

;

Kripsol Balear BL 900

Kripsol Balear BL 900

Kripsol Balear BL 900

Kripsol Balear BL 900

Kripsol Balear BL 900

Kripsol Balear BL 900.

6-

6-

Kripsol Balear BL 900

Kripsol Balear BL 900

PH.

Kripsol Balear BL 900

3.2. _____.

Kripsol Balear BL 900

+5°C

60%.

Kripsol Balear BL 900

Kripsol Balear BL 900

24-

Kripsol Balear BL 900

.2

3.3. _____.

900
900,

Kripsol Balear BL
Kripsol Balear BL

Kripsol Balear BL 900

Kripsol Korál KS-300.

6

Kripsol Balear BL 900

6

	.1.2.	
	(,	(:
)	.).
		3
	.1.2.	
	(,	
)	
	/	
6-	6-	6-
6-	(2»	6-

) (,	
	(2
).	
	()	
()		
	«) » (,	
		2
()		()
	(,)	PH
	().	
		2
	(. 3).	2
	6- (2»)	6- ,
	6- «0»,	6-

3.4. _____.

12.3.019-80, «

Kripsol Balear BL 900

», «



! , , Kripsol Balear BL 900 , .

3.5. _____ .

4. _____ .

4.1. _____ .

Kripsol Balear BL 900 ,

Kripsol Balear BL 900 :

- ;
 - ;
 - ;
 - ;
 - ;
 - ;
 - ;
 - ;
 - 6- ;
 - 6- ;
 - () ;
- _____ .



! , , Kripsol Balear BL 900 , .

4.2. _____ .

() .2.2. .3.4. .

4.3. _____ .



! , , Kripsol Balear BL 900 ,

.2.4. _____ .

4.4. _____ .

Kripsol Balear BL 900 . 2.5.

() .

4.5. _____.

. 1.2. ()

- . 2.4. ;
- ;
-

. 1.2. . 6. .

5. .

5.1. _____.

5.2. _____.

. 2.2. . 3.4. .

6. .

Kripsol Balear BL 900

+10° , +35° ,

60%



7. .

Kripsol Balear BL 900

8. .

Kripsol Balear BL 900

Kripsol Balear BL 900

9. .

Kripsol Balear BL 900

« _____ » _____ 20 _____

10. .

« _____ » _____ 20 _____

1. , : , , (,) , ,

2. 12 () .
3. :

4. , 30 () , 90 () .

5. ()
- 6.
- 7.
8.
 - 8.1.
 - 8.2.
 - 8.3.
9.
 - 9.1.
 - 9.2.
- 10.
- 11.
- 12.
- 13.
- 14.
- 15.
16. 14 () 90 ()
- 17.
- 18.
19. ()