

**KRIPSOL BALEAR BL 760**  
(760 л, 22 3/4")



1.

1.1. \_\_\_\_\_.

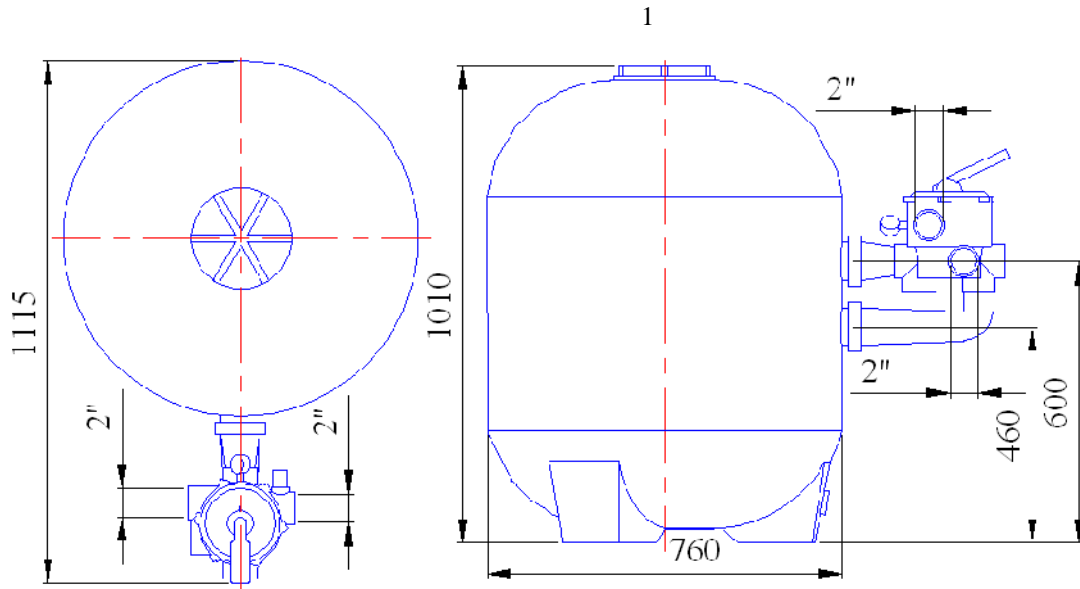
Kripsol Balear BL 760

110 . . .

1.2. \_\_\_\_\_.

Kripsol Balear BL 760

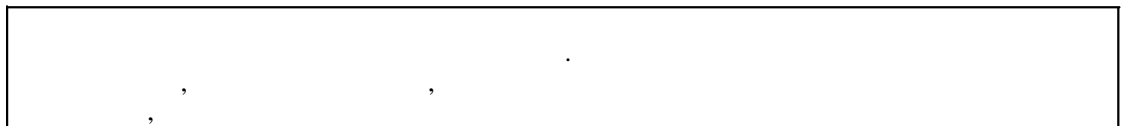
1.



		1115	760	1010
--	--	------	-----	------

1.3. \_\_\_\_\_.

**ВНИМАНИЕ !!!**



Kripsol Balear BL 760

4.2

15150.

Kripsol Balear BL 760

1

1

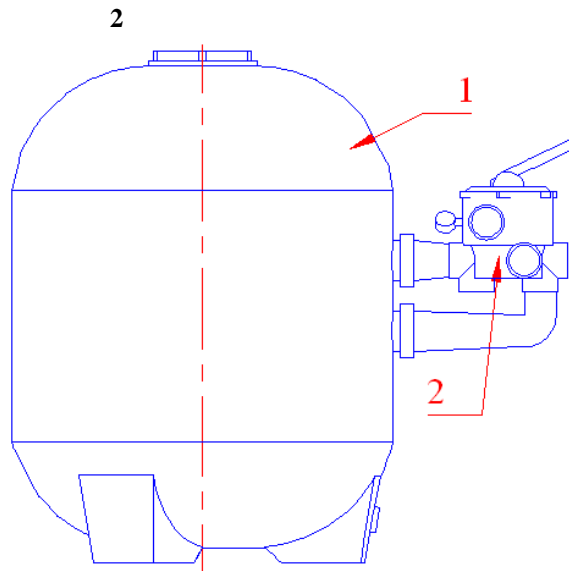
		225
		34
	°	+10 +35
	%	60
	°	45
		1,5
		63
		0,5-1,0
40-50 /	. /	22
20-22 /	. /	10

1.4. \_\_\_\_\_.

Kripsol Balear BL 760

2, 3, 4;

2, 3, 4



2

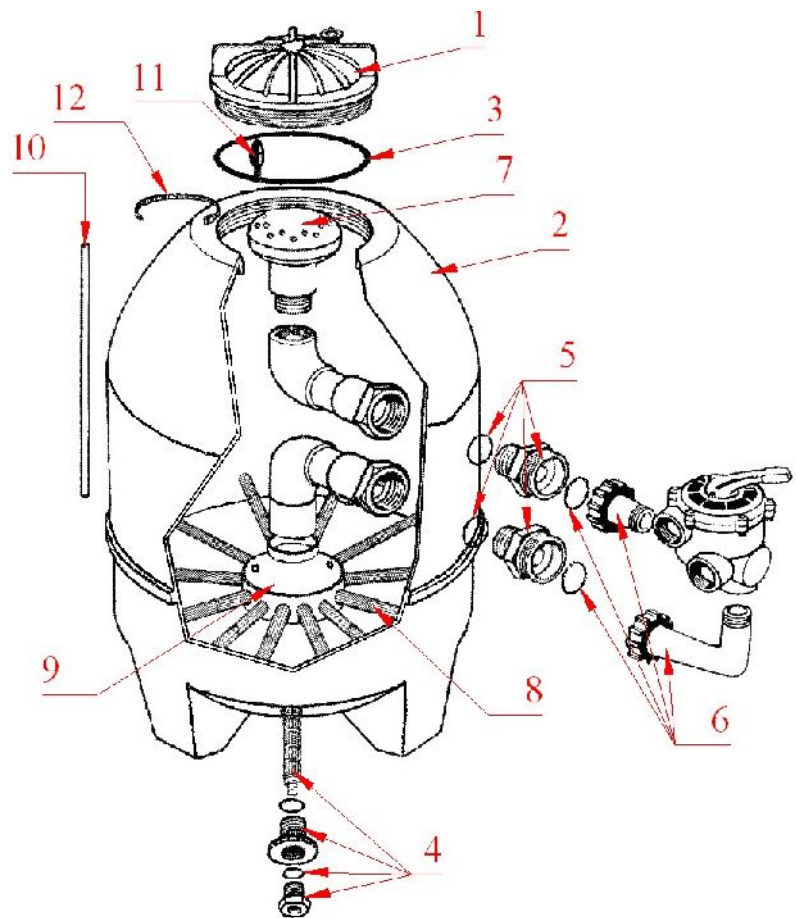
1	(760 ) ( . ) Kripsol Balear BL 760
2	6- .( 2'' ) Balear BL Kripsol V6.63

BL 76 « 1 2» ( (760 ) ( . ) Kripsol Balear

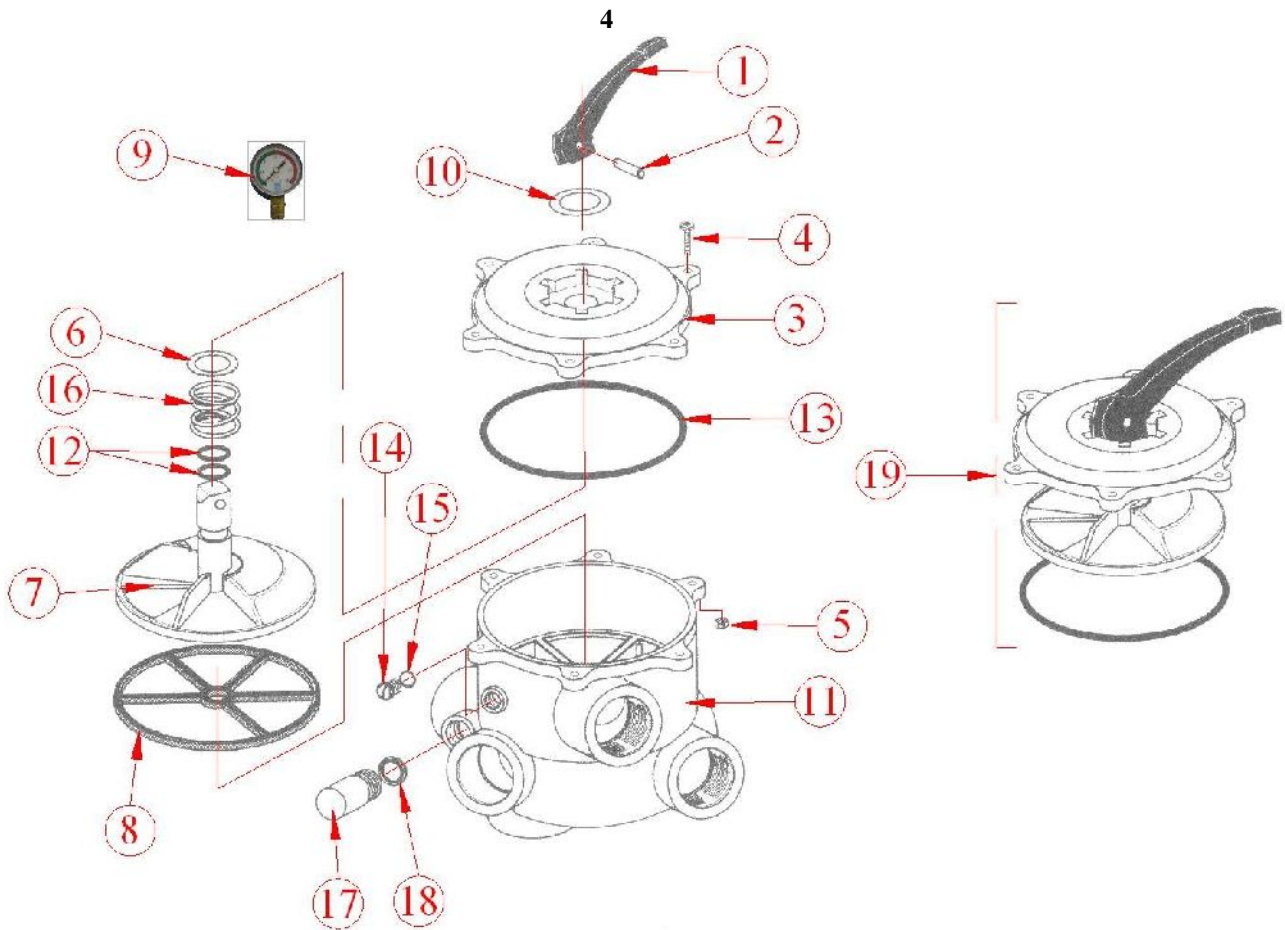
3

3

1	BALEAR BL Kripsol RBL 010.A
2	(760 ) Kripsol Balear BL 760
3	BALEAR BL Kripsol RBL 030.A
4	( BALEAR BL Kripsol RBA 041.A
5	, 6- BALEAR BL Kripsol RBA 051.A
6	(2'' ) 6- BALEAR BL Kripsol R061 EC.A
7	( ) BALEAR BL Kripsol R071.A
8	(760 ) Balear Kripsol R084 BC.A
9	( . ) BALEAR BL (760-900) Kripsol RBS 091.A
10	Balear BL Kripsol
11	Balear BL Kripsol
12	



V6.63 ) « 2 2» ( 6- .( 2'' ) BALEAR BL Kripsol



4

1	6-	Kripsol RVS 001.A
2	-	6-
3	6-	(2") Kripsol RVS 203.
4	045. ( 6 35 (6 .) 5)	6-
5	6 (6 .)	6-
6	-	6-
7	6-	(2") Kripsol RVS 207.
8	( ) 6-	(2") Kripsol RVS 208.A
9	Kripsol	13.
10	-	6-
11	6-	( 2") Kripsol
12	-	6-
13	-	6-
14	-	6-
15	-	6-
16	6-	Kripsol RVS 016.A
17	18)	6-
18	-	6-
19	6-	(2")

1.5. \_\_\_\_\_.

Kripsol Balear BL 760 « »  
:

- (760 ) ( . ) Kripsol Balear BL 760;
- 6- .( 2") Balear BL Kripsol V6.63 ;

( )  
( )

( )

6- 1,5

6- .( 2") Balear BL Kripsol V6.63

- «1 (FILTER)» - ;
- «2 (BACKWASH)» - ( ) ;
- «3 (RINSE)» - ( ) ;
- «4 (WASTE)» - ;
- «5 (RECIRCULATE)» - ;
- «6 (CLOSED)» - 6- ;
- «0 (WINTER)» -



5.

**BHITMAHIE !!!**

5



6.

**BHITMAHIE !!!**

**BHITMAHIE !!!**

6



( )

( )

( )

7.

**BHITMAHIE !!!**

**BHITMAHIE !!!**

7



8.

**BHITMAHIE !!!**

8



9.

**BHITMAHIE !!!**

9



CLOSED 6-  
CLOSED

10.

6-

**BHITMAHIE !!!**

10



( . 4 .8),

11.

«0».

**BHITMAHIE !!!**



1.6 \_\_\_\_\_.

**BHITMAHIE !!!**

Kripsol Balear BL 760

(760 , 22 3/ ) ( . ) Kripsol Balear BL 760,



(760 . ) Kripsol Balear BL 760,

		770	770	1020

6- . ( 2'' ) Balear BL Kripsol V6.63 ,

		240	240	300

2.

2.1. \_\_\_\_\_.

Kripsol Balear BL 760



\_\_\_\_\_ ;

\_\_\_\_\_ ;

\_\_\_\_\_ ;

\_\_\_\_\_ ;



2.2. \_\_\_\_\_.

Kripsol Balear BL 760

( ), ,

- 12.1.019-79 . . . . .
- 12.1.013-78 . . . . .
- 12.3.032-84 . . . . .
- 12.3.019-80 . . . . .
- 12.1.030-81 . . . . .
- 153-34.0-03.150-00. ( )
- 12.3.006-75 . . . . .
- 12.1.005-88 . . . . .
- 12.3.009-76 . . . . .
- 12-03-01. I.
- 12-04-02. 2.
- 12.1.004-91 . . . . .
- 01-93. . . . .
- 22.0.01-94. . . . .
- 22.3.03-94. . . . .

2.3. \_\_\_\_\_.

« \_\_\_\_\_ »

Kripsol Balear

BL 760

- . . . . . (
- . . . . . ,
- , 1%
- 60%, +10
- +35° .
- , , , , ,
- , , , , ,

Kripsol Balear BL 760

- Kripsol Balear BL 760 ,

- Kripsol Balear BL 760

24-

- Kripsol Balear BL 760

2.4. \_\_\_\_\_.

**BHITMAHIE !!!**

BL 760	12 14	Kripsol Balear
	Kripsol Korall KS-150,	

Kripsol Balear BL 760

**BHITMAHIE !!!**

800
-----

- Kripsol Balear BL 760 ( )

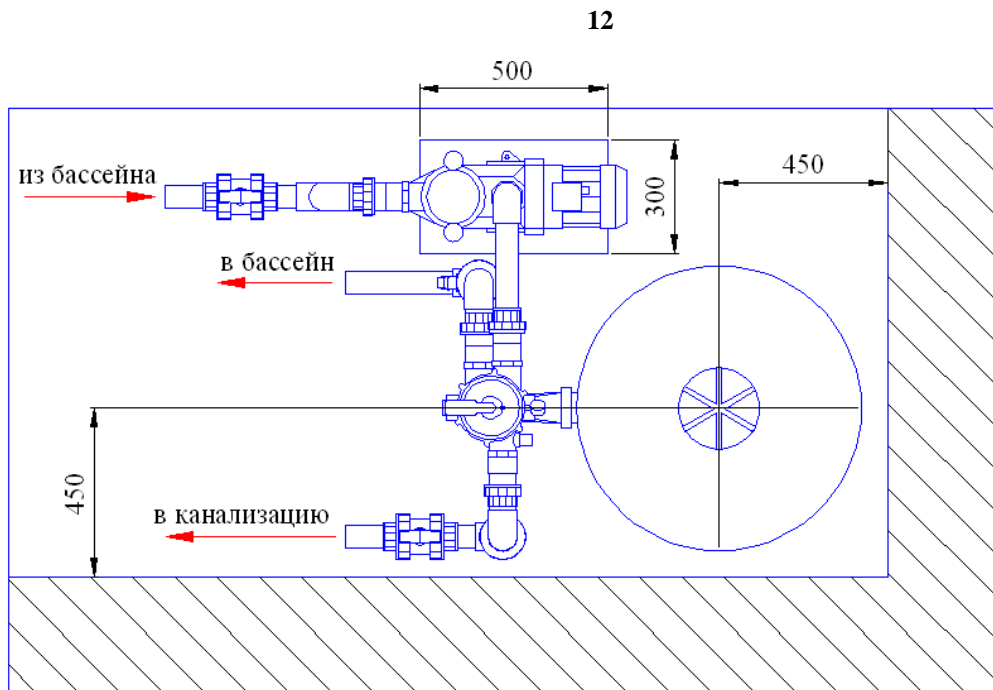
( 3 )

2.1. 2.3.

100

Kripsol Balear BL 760

12.



**ВНИМАНИЕ !!!**

( . . . )

- 
- 
- 
- 

( . . . 3)

**ВНИМАНИЕ !!!**

( . . . )

- 

( . . . 3)

13.  
13



- 
- 
- 
- 

( . . . 3).



Kripsol Balear BL 760.

- 



( . . . )

- 
- 

6-

( . . . 4).



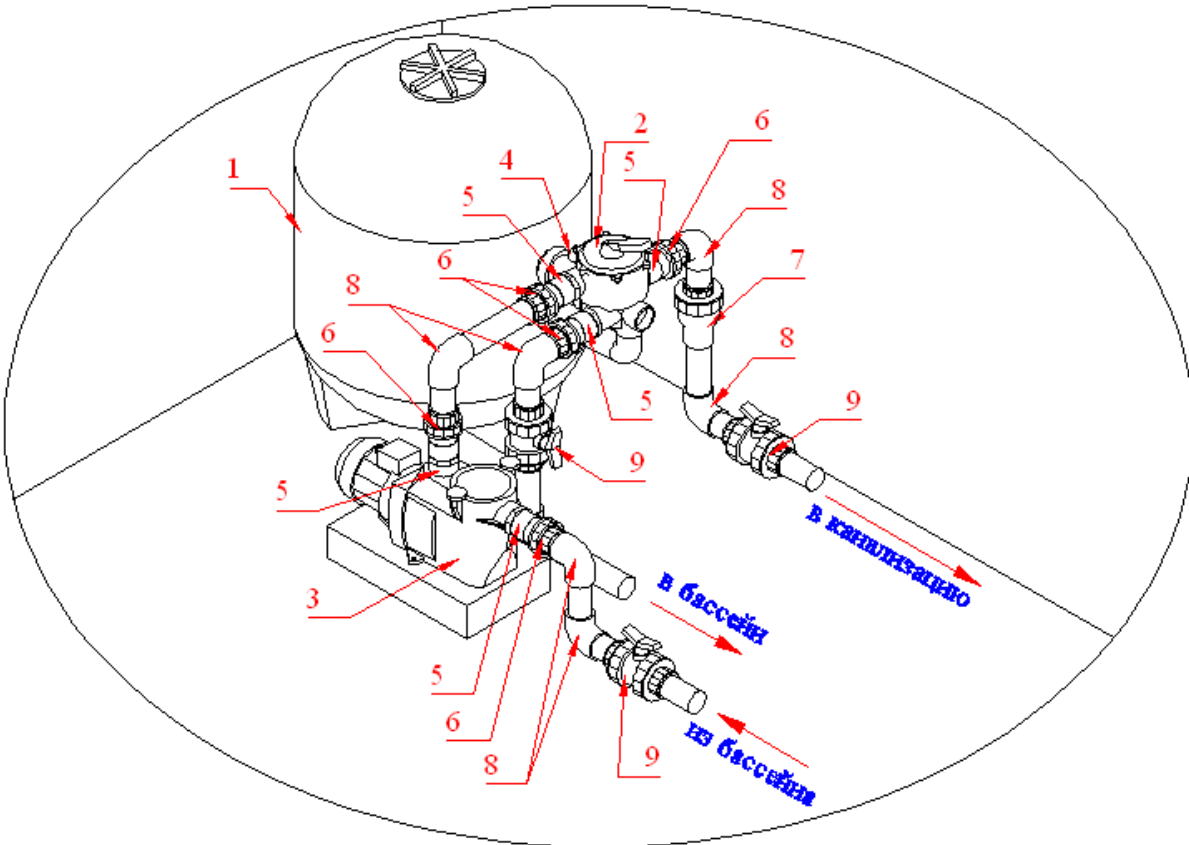
6- . . . . . 6- . . . . .

- Kripsol Koral KS-150 « Kripsol Koral KS-150».
- Kripsol Balear BL 760 14.
- 5.



6- . . . . . 6- . . . . .

14



5

1	(760 . . . . . ) ( . . . . . ) Kripsol Balear BL 760
2	6- . . . . . ( . . . . . 2") Balear BL Kripsol V6.63
3	(22 3/ 220 ) Kripsol Koral KS-150
4	Kripsol 13.
5	. 63/75-2" Coraplax (7308063)
6	. 63 Coraplax (7414063)
7	. 63 Coraplax (1310063)
8	90 . . 63 Coraplax (7101063)
9	. 63 Coraplax (1010063)

- Kripsol Koral KS-150 « Kripsol Koral KS-150».

**ВНИМАНИЕ !!!**

800 . . . . .

Kripsol Balear BL 760 :

- 6- . . . . . ( . . . . . 2") Kripsol «0» ( . . . . . 11).
- Kripsol Koral KS-150 « Kripsol Koral KS-150».

15,



—  
—  
—  
— ( . 3)  
— 13 ( . ).  
— 6- . ( 2'') BALEAR BL Kripsol V6.63 Kripsol BALEAR BL.  
— , , , 6- .

2.5. \_\_\_\_\_  
Kripsol Balear BL 760 :  
— ( ) ( ).  
— ,  
— ,  
— ,  
—  
— Kripsol Koral KS-150 «  
Kripsol Koral KS-150».



\_\_\_\_\_ :  
Kripsol Balear BL 760,

2.6. \_\_\_\_\_  
— ( 1.5 ).  
— Kripsol Koral KS-150 « Kripsol Koral KS-150».  
— .  
— ( ).  
— ( ).  
— ( 1.5 ).  
— Kripsol Koral KS-150 « Kripsol Koral KS-150».



\_\_\_\_\_ ,

3.  
3.1. \_\_\_\_\_  
Kripsol Balear BL 760 ,  
— ,



Kripsol Balear BL 760



:  
 - Kripsol Balear BL 760  
 - Kripsol Balear BL 760 Kripsol Koral KS-150;  
 - 4.2 15150 .1.2.  
 - Kripsol Koral KS-150;  
 - .51232-98 Kripsol Balear BL 760 2.1.4.559-96 ;  
 - 6  
 - 12 ( ;  
 - 4  
 - ;  
 - Kripsol Balear BL 760  
 - ;  
 - ;  
 - Kripsol Balear BL 760  
 - ( );  
 - ;  
 - Kripsol Balear BL 760  
 - ;  
 - ( );  
 - Kripsol Balear BL 760 ;  
 - ( Kripsol Balear BL 760 ) ;  
 - Kripsol Balear BL 760 ( ;  
 - );  
 - ;  
 - :  
 - Kripsol Balear BL 760  
 - Kripsol Balear BL 760.  
 - 6- ;  
 - 6- ;  
 - Kripsol Balear BL 760  
 - “ ”  
 - Kripsol Balear BL 760  
 - PH.  
 - Kripsol Balear BL 760 ;  
 - ;  
 - ;

3.2. \_\_\_\_\_

Kripsol Balear BL 760  
 +5°C 60%.  
 Kripsol Balear BL 760  
 Kripsol Balear BL 760

.2

3.3. \_\_\_\_\_

Kripsol Balear BL  
Kripsol Balear BL 760,

760

Kripsol Balear BL 760

Kripsol Korall KS-150.

6

Kripsol Balear BL 760

6

	.1.2.	
	( , )	( : )
		3
	.1.2.	
6-	6-	6-
6- ( 2»)	6-	
	( , )	

	(	2
	)	
	(	
	)	
(	)	
	«	
	)	
	»	
	(	2
	)	
	(	
	,	
	)	PH
(	)	
	(	
	)	
		2
	(	2
	)	
	3)	2
	6-	6-
	(	,
	2»)	
	6-	6-
	«0»,	

3.4. \_\_\_\_\_.

12.3.019-80, «

Kripsol Balear BL 760

», «

2.2.

».

Kripsol Koral KS-150.



!

Kripsol Balear BL 760

3.5. \_\_\_\_\_.

4.

4.1. \_\_\_\_\_.

Kripsol Balear BL 760

Kripsol Balear BL 760

- 
- 
- 
- 
- 
- 
- 
- 
- 
- 

6-

6-

( )



\_\_\_\_\_ : Kripsol Balear BL 760 \_\_\_\_\_.

4.2. \_\_\_\_\_.

( )

.2.2. .3.4.

4.3. \_\_\_\_\_.



! \_\_\_\_\_ Kripsol Balear BL 760 \_\_\_\_\_.

.2.4.

4.4. \_\_\_\_\_.

Kripsol Balear BL 760

.2.5.

( \_\_\_\_\_ )

4.5. \_\_\_\_\_.

.1.2.

(

)

.2.4.

- 
- 
- 

.1.2. .6.



5.

5.1. \_\_\_\_\_.

**ВНИМАНИЕ !!!**

\_\_\_\_\_ , \_\_\_\_\_

5.2. \_\_\_\_\_.

.2.2. .3.4.

6.

Kripsol Balear BL 760

+10° , +35°

60%



\_\_\_\_\_ : \_\_\_\_\_ , \_\_\_\_\_

7.

Kripsol Balear BL 760

8.

Kripsol Balear BL 760

Kripsol Balear BL 760

9.

Kripsol Balear BL 760

\_\_\_\_\_

« \_\_\_\_\_ » \_\_\_\_\_ 20 \_\_\_\_\_

10.

\_\_\_\_\_

« \_\_\_\_\_ » \_\_\_\_\_ 20 \_\_\_\_\_

1.

2.

3.

4.

5.

6.

7.

8.

8.1.

8.2.

8.3.

9.

9.1.

9.2.

10.

11.

12.

13.

14.

15.

16.

17.

18.

19.

( )

14 ( )

90 ( )